

OBD-II-Buchse

- OBD-Buchse 12V mit Lötpins und Lötanschluss für Litzendurchmesser bis max. Ø 1,3 mm
- zum Verlöten mit einer Platine

Best.-Nr. OBDBU 7632 Au / 12V / SW

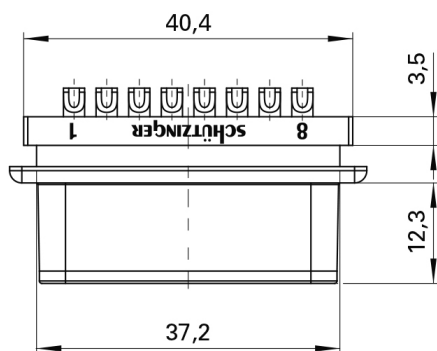
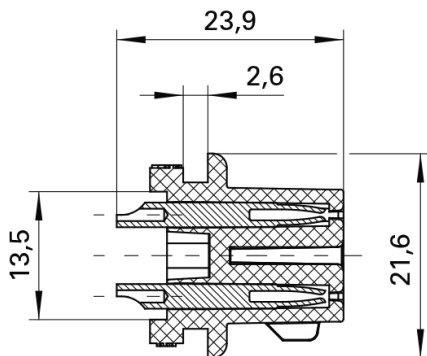
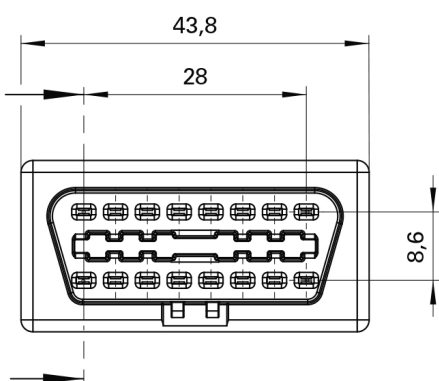
- Kontakteile **vergoldet**
- **Farben** siehe Tabelle

OBD II socket

- OBD socket 12V with solder pin and solder terminal for wire strand up to Ø 1.3 mm
- for soldering up to PCB

Order No. OBDBU 7632 Au / 12V / SW

- contact parts **gold-plated**
- **colours** see table



Allgemeine Angaben		General information	
Best.-Nr.	OBDBU 7632 Au / 12V / SW Kontakteile vergoldet	Order No.	OBDBU 7632 Au / 12V / SW contact parts gold-plated
Farben	schwarz	colours	black
Gehäuse	PA 6.6 (Polyamid) UL94 – V2	housing	PA 6.6 (Polyamid) UL94 – V2
Technische Daten		Technical data	
Anschluss	Lötpin Ø 1,3 mm	terminal	solder pin Ø 1.3 mm
Bemessungsspannung ²⁾	12 V	rated voltage ²⁾	12 V
Bemessungsstrom ²⁾	10 A	rated current ²⁾	10 A
Steckzyklen	5000	mating cycles	5000
Betriebstemperatur	von -25 °C bis +85 °C	operating temperature	from -25 °C to +85 °C

²⁾ bei normalen Umgebungstemperaturen

²⁾ at normal ambient temperatures